

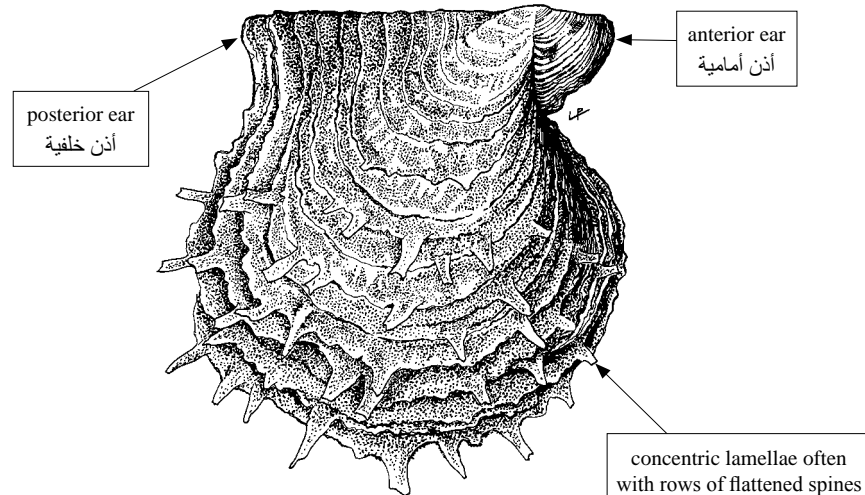
PTERIIDAE

Pinctada radiata (Leach, 1814)

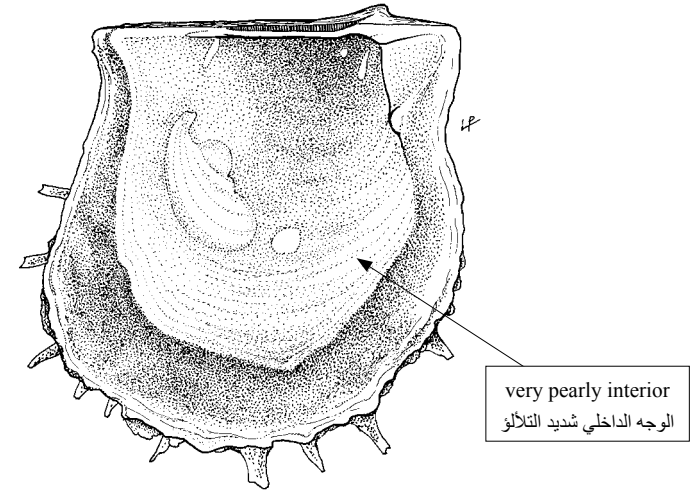
المحارات الجناحية

FAO names: En – Rayed pearl oyster; Fr – Pintadine radiée; Sp – Pintadina radiata;

Ar – محار جناحي مُشَعَّع

Size: Maximum shell length 10.6 cm; common from 5 to 7 cm.**الحجم:** الطول الأقصى للصدفة 10.6 سم والشائع من 5 إلى 7 سم.**Habitat and biology:** Demersal, over hard bottoms. Found from the surface down to 150 m depth. Filter feeder, feeds by straining suspended matter and food particles from water.**الموائل وعلم الحياة:** مجاور للقاع على قيعان صلبة. يتواجد عادة على أعماق بين السطح و 150 متراً. يغتذي بالعوالق حيث يُرَشَّح المواد المعلقة وجزئيات الغذاء من الماء.**Importance to fisheries:** Targeted in Lebanon and Tunisia, bycatch elsewhere. Collected manually while scuba diving and occasionally with dredges and bottom trawls. Pearls with no commercial values.**الأهمية في الصيد:** مُستَهَدَف في لبنان وتونس، ومَصِيد ثانوي في بقية أنحاء المنطقة. يُجَمَّع يدوياً بالاستعانة بأجهزة الغطس، ويظهر عرضياً في صيديات المناكش وشباك الجرف القاعي. اللؤلؤ غير ذات قيمة تجارية.**Distribution:** Introduced via the Suez Canal. Common in eastern Mediterranean, from Tunisia to Turkey. Indo-Pacific.**التَّوَرُّع:** دخل عبر قناة السويس. شائع في شرقي البحر المتوسط من تونس إلى تركيا. ينتشر في الهندي-الباسيفيكي.

exterior of right valve
الوجه الخارجي للمصراع الأيمن



interior of left valve
الوجه الداخلي للمصراع الأيسر