

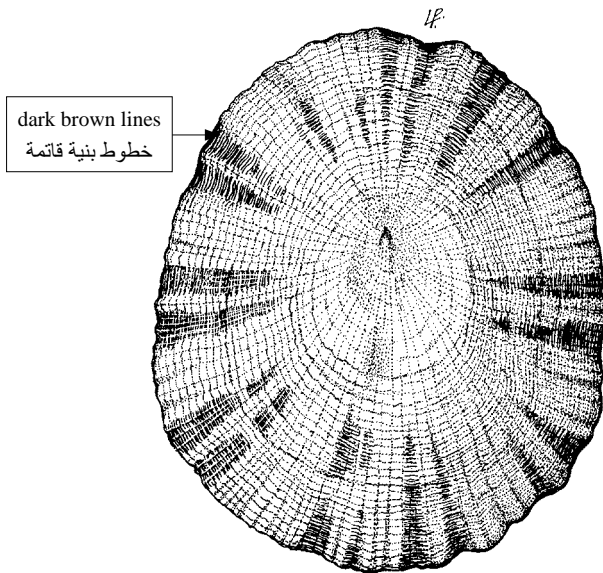
PATELLIDAE

Patella caerulea Linnaeus, 1758

القَصِيَعِيَّات

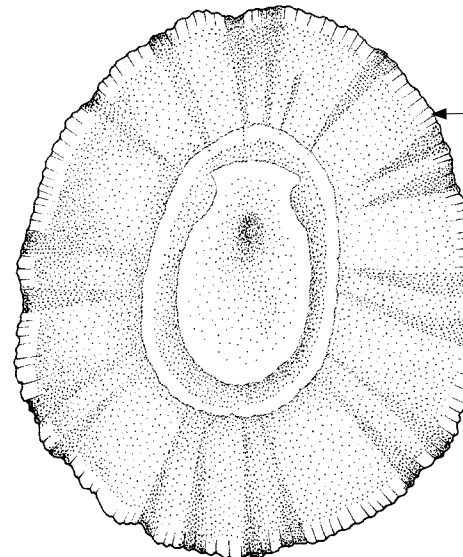
FAO names: En – Rayed mediterranean limpet; Fr – Patelle de Méditerranée; Sp – Lapa azulada;

Ar – بطليونس شُعاعي

Size: Maximum shell length 7 cm; commonly to 5 cm.**Habitat and biology:** Demersal, over rocks and hard grounds. Found usually from the surface down to 5 m depth. Feeds by grazing on algae living on rocks.**Importance to fisheries:** Targeted species. Collected commonly to occasionally by hand for consumption and to be used as bait.**Distribution:** Mediterranean, common in the area. Neighbouring Atlantic.**الحجم:** الطول الأقصى للقوقعة 7 سم، والشائع لغاية 5 سم.**الموائل وعلم الحياة:** مجاور للقاع على الصخور والمهود الصلبة. يتواجد عادة على أعماق بين السطح و 5 أمتار. يتغذى برعي الطحالب النامية على الصخور.**الأهمية في الصيد:** نوع مُستهدف في الصيد. يُجمع عادةً أو بين الحين والآخر باليد للاستهلاك أو للاستخدام كقطع للصيد.**التَّوَرُّع:** البحر المتوسط، شائع في المنطقة. ينتشر في مياه الأطلسي المجاورة.

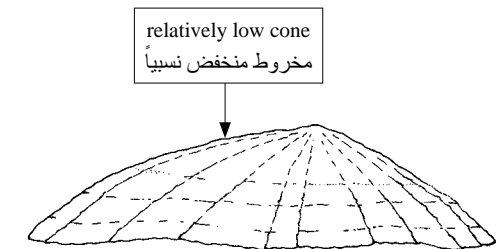
dorsal view

منظر ظهري



ventral view

منظر بطني



lateral view

منظر جانبي