



PALINURIDAE

Palinurus elephas (Fabricius, 1787)

الكركنديات المُشوَّكة

FAO names: En – Common spiny lobster; Fr – Langouste rouge; Sp – Langosta común;

Ar – كركند أحمر

Size: From 20 to 40 cm TL (50 cm TL).

Habitat and biology: Demersal, over hard and sometimes soft bottoms. Found usually between 10 and 160 m depth. Active at night. Feeds mainly on molluscs, crustaceans, worms and sea urchins.

Importance to fisheries: Bycatch species. Targeted in Tunisia. Caught occasionally to rarely with entangling nets, bottom trawls, traps, and with scuba diving.

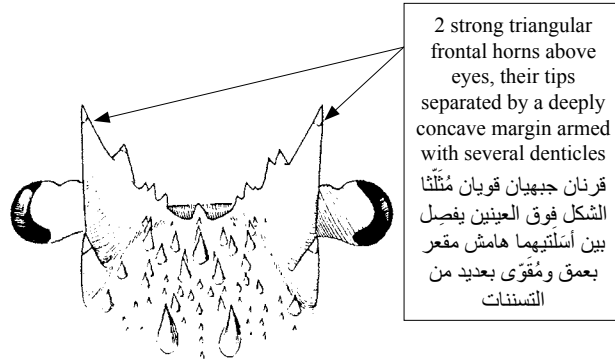
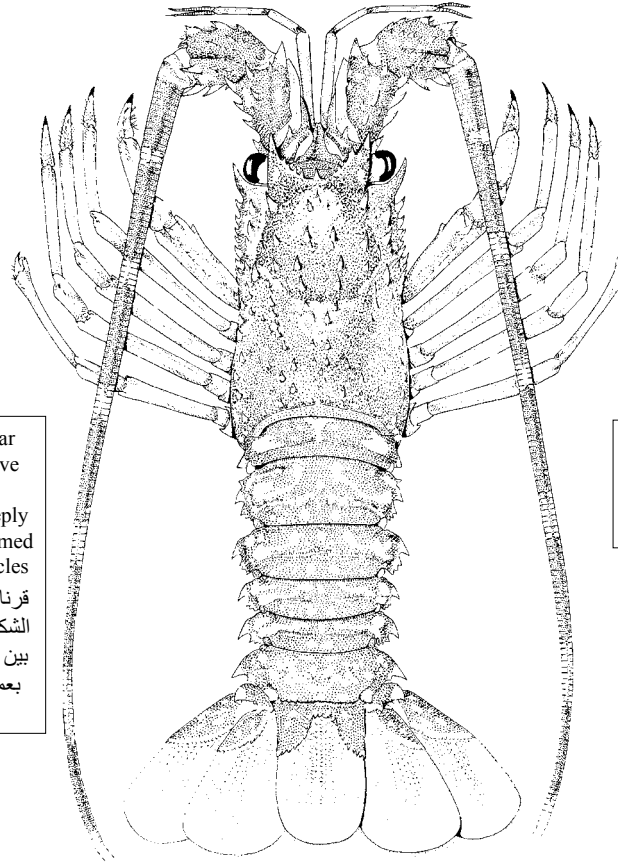
Distribution: Mediterranean, occasional to very rare in the area. Northeastern Atlantic.

الحجم: الطول الكلي 20–40 سم والأقصى 50 سم.

الموئل وعلم الحياة: مجاور للقاع على قيعان صلبة وأحياناً رخوة. يتواجد عادة على أعماق بين 10 و 160 متراً. ينشط ليلاً. يتغذى أساساً على الرخويات والقشريات والديدان وقنافذ البحر.

الأهمية في الصيد: مصيد ثانوي. مُستهدف في تونس. عرضي إلى نادر في الشباك المشربكة أو المبطنة وشباك الجرف القاعي والفخاخ وبواسطة أجهزة الغطس.

التوزع: البحر المتوسط، عرضي إلى شديد الندرة في المنطقة. ينتشر في شمال شرقي الأطلسي.

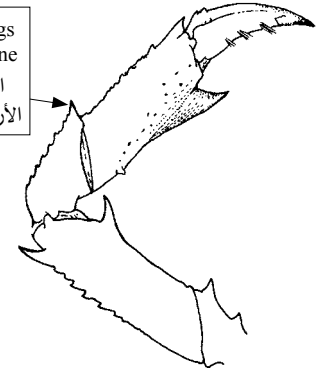


2 strong triangular frontal horns above eyes, their tips separated by a deeply concave margin armed with several denticles
قرنان جبهيان قويان مُثلَّثا الشكل فوق العينين يفصل بين أسلتيهما هامش مقعر بعمق ومقوّى بعدديد من التسننات

anterior part of carapace

الجزء الأمامي من الدرقة

carpus of first pair of legs with an anterodorsal spine
الرسغ في الزوج الأول من الأرجل ذو شوكة ظهرية أمامية



1st pereopod

رجل المشي الأولى