

ONYCHOTEUTHIDAE

Onychoteuthis banksii (Leach, 1817)

الطرُدسيات

FAO names: En – Common clubhook squid; Fr – Cornet crochu; Sp – Luria ganchuda;

Ar – حبار معقوف

Size: To 30 cm ML.

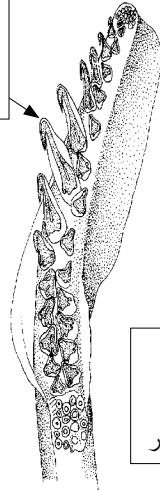
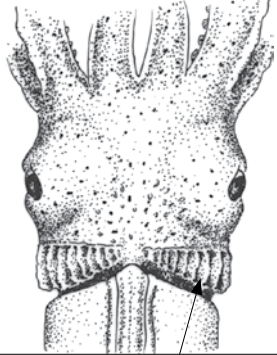
Habitat and biology: Pelagic. Found usually from the surface down to 800 m depth. Feeds on crustaceans, molluscs and small fishes.

Importance to fisheries: Bycatch species. Caught occasionally with trawls and hooks-and-lines. Bite may be toxic and may inflict a painful wound.

Distribution: Mediterranean, occasional to rare in the area. Warm and temperate waters worldwide.

20–22 large, claw-like hooks in 2 rows and no suckers on clubs

22–20 كلاباً كبيراً أشبه بالمخالب في صفين ولا وجود للممصات على المضرب



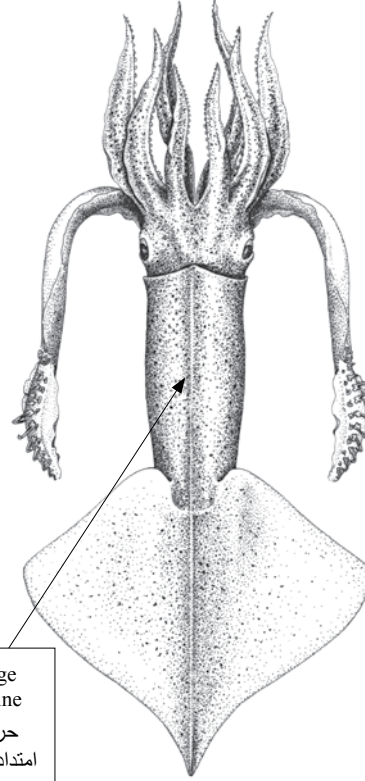
visible strong ridge along dorsal midline

حرف قوي واضح على امتداد الخط المنصف للظهر

tentacular club

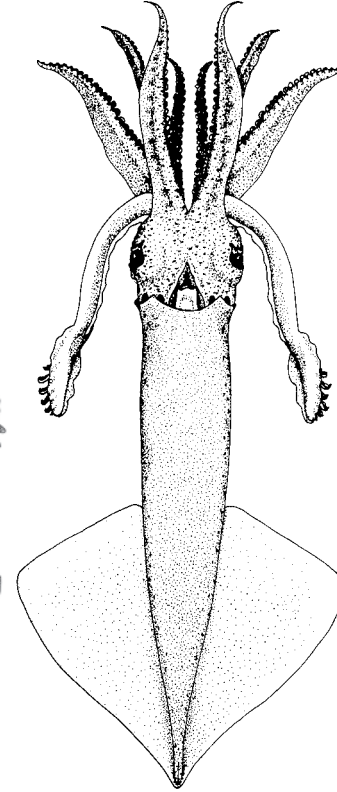
مضرب مِلْماسي

9–10 pairs of elongate, flap-like folds on the neck
10–9 أزواج من الطيات المتطاولة
الأشبه بالحاشية المتبادلة على العنق



dorsal view

منظر ظهري



ventral view

منظر بطني

الحجم: الطول الأقصى للبرنس 30 سم.

الموطن وعلم الحياة: بيلاجي. يتواجد عادةً على أعماق بين السطح و 800 متر. يتغذى على القشريات والرخويات والأسماك الصغيرة.

الأهمية في الصيد: مصيد ثانوي. عرضي في شباك الجرف وصنابير الخيوط. قد تكون لدغته سامة ويمكن أن تسبب جراحاً مؤلمة.

التوزيع: البحر المتوسط، عرضي إلى نادر في المنطقة. عالمي الانتشار في المياه الدافئة والمعتدلة.

