

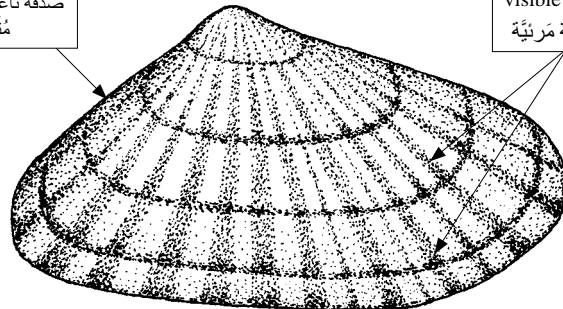
DONACIDAE

Donax trunculus Linnaeus, 1758

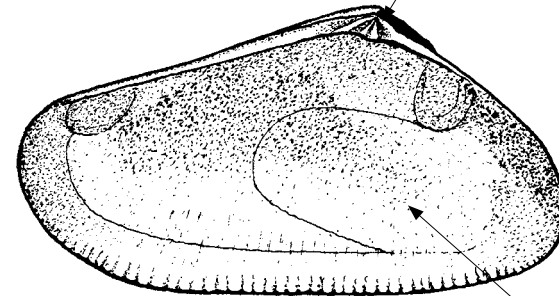
بنات الخلول

FAO names: En – Truncate donax; Fr – Flion tronqué; Sp – Coquina truncada;

Ar – بنت الخلول البتراء

Size: Maximum shell length 5 cm; common from 2.5 to 3.5 cm.**Habitat and biology:** Demersal, buried in soft bottoms. Found usually from the surface down to 15 m depth. Filter feeder, feeds by straining suspended matter and food particles from water.**Importance to fisheries:** Bycatch species. Caught commonly with dredges. Used sometimes as bait by shore anglers.**Distribution:** Mediterranean, common to occasional in the area. Northeastern and neighbouring Atlantic.**الحجم:** الطول الأقصى للصدفة 5 سم والشائع من 2.5 إلى 3.5 سم.**الموائل وعلم الحياة:** مجاور للقاع مدفون في القيعان الرخوة. يتواجد عادة على أعماق بين السطح و 15 متراً. يغتذي بالعوالق حيث يُرَشَّح المواد المعلقة وجزئيات الغذاء من الماء.**الأهمية في الصيد:** مصيد ثانوي. شائع في صيديات المناكش. يُستَخدم أحياناً كطعوم من قبل صيادي الصنارة الشاطئين.**التَّوَزُّع:** البحر المتوسط، شائع إلى عرضي في المنطقة. ينتشر في مياه الأطلسي المجاورة والشمالية الشرقية منه.smooth shell without
concentric grooves
صدفة ناعمة دون أخاديد
مُتراكزة

exterior of left valve
الوجه الخارجي للمصراع الأيسر

visible bands
أحزمة مرئية2 cardinal teeth
سِنَّان رئيستان

interior of left valve
الوجه الداخلي للمصراع الأيسر

pallial sinus
جيب البرنس
منحرف للأعلى