

ARCIDAE

FAO names: En – Natal ark;

Anadara natalensis (Krauss, 1848)

الفُكِيَّات

Ar – فُك رَملي

Size: Maximum shell length 5 cm.

Habitat and biology: Demersal, buried in soft bottoms. Found usually between 5 and 60 m depth. Common in ports and lagoons. Filter feeder, feeds by straining suspended matter and food particles from water.

Importance to fisheries: Bycatch species. Caught rarely with bottom trawls and beach seines.

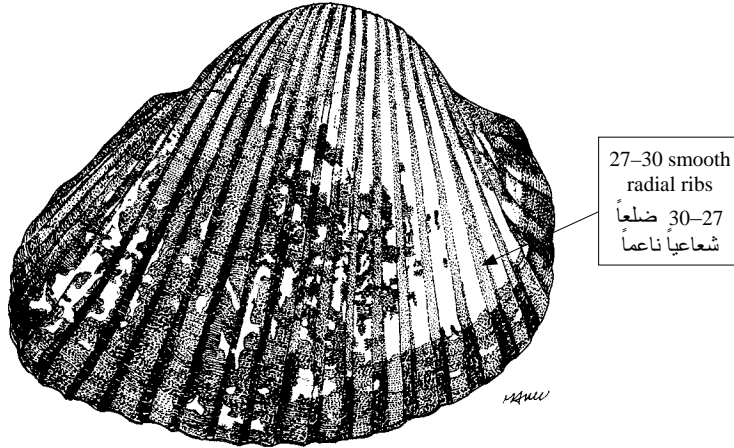
Distribution: Introduced via the Suez Canal. Common in the Levantine basin. Indo-Pacific.

الحجم: الطول الأقصى للصدفة 5 سم.

الموطن وعلم الحياة: مجاور للقاع مدفون في القيعان الرخوة. يتواجد عادة على أعماق بين 5 و 60 متر. يشيع وجوده في المرافئ والأهوار. يغتذي بالعوالق حيث يُرَشَّح المواد المعلقة وجزئيات الغذاء من الماء.

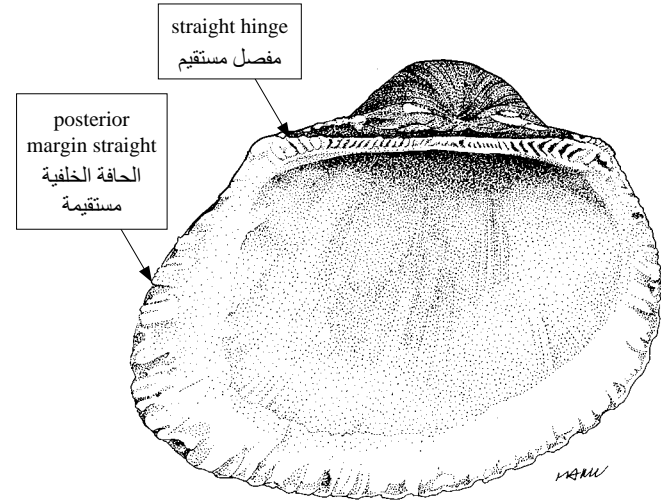
الأهمية في الصيد: مَصِيد ثانوي. نادر في شباك الجرف القاعي وشباك الجرف الشاطئي.

التَّوَزُّع: دخل عبر قناة السويس. شائع في الحوض الشرقي للمتوسط (الليفانت). ينتشر في الهندي-الباسيفيكي.



exterior of right valve

الوجه الخارجي للمصراع الأيمن



interior of left valve

الوجه الداخلي للمصراع الأيسر

